



# FATORES DE SUCESSO PARA TESTES DE DESEMPENHO

Aderson Bastos  
ALATS-SP 2012

# Conheça a aplicação e o negócio

- Identifique os principais stakeholders
- Compreenda o papel e a importância da aplicação para o negócio
- Identifique os cenários mais relevantes para os testes



# Saiba como você será cobrado

- Trabalhe com objetivos tangíveis
- Defina métricas adequadas
- Ao término do trabalho, o que deverá ser entregue?



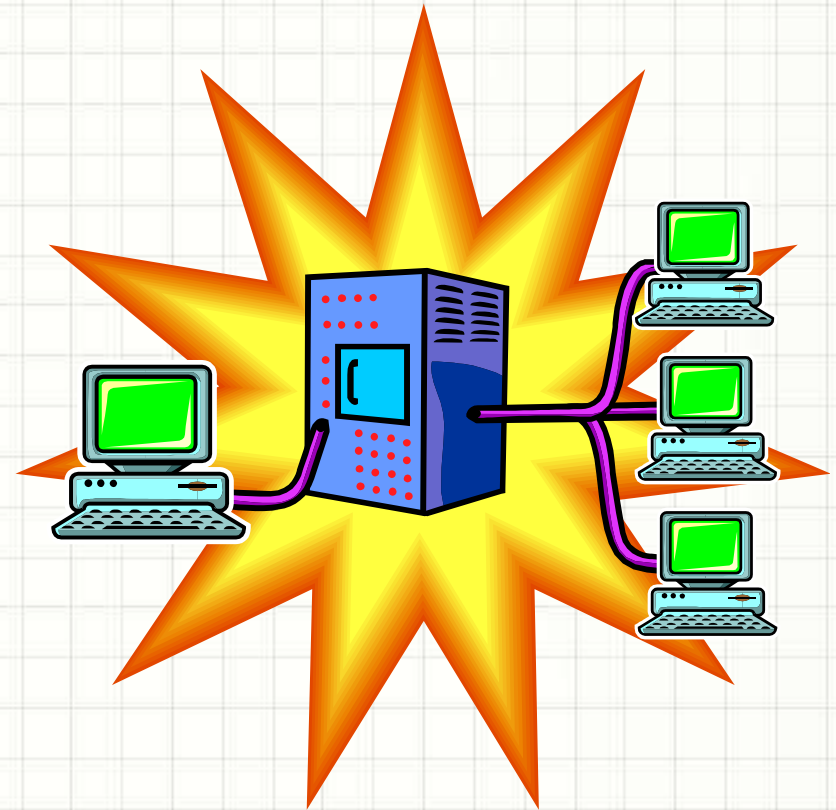
# Integração e colaboração

- Identifique os pontos focais das equipes envolvidas no teste
- Interaja com os times antes, durante e após o teste executado
- Background técnico é fundamental!!!
- Evite dar opiniões infundadas



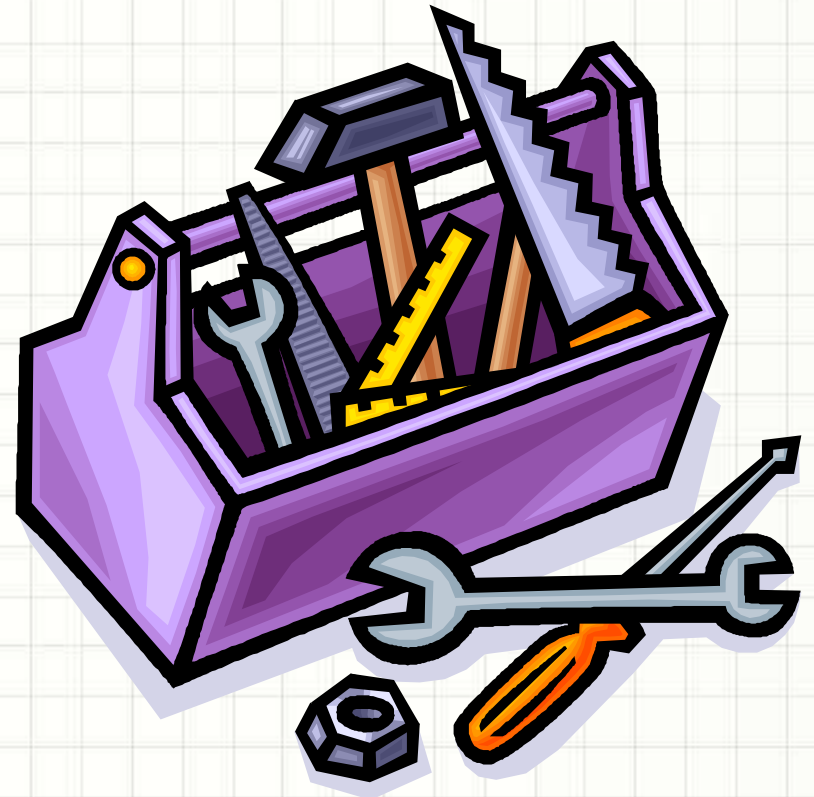
# Conheça o ambiente onde o teste será executado

- Qual o servidor de aplicação?
- Há load balancer?
- Há cluster?
- Quais as diferenças deste ambiente para o de produção?
- Os softwares estão com as mesmas versões nos dois ambientes?



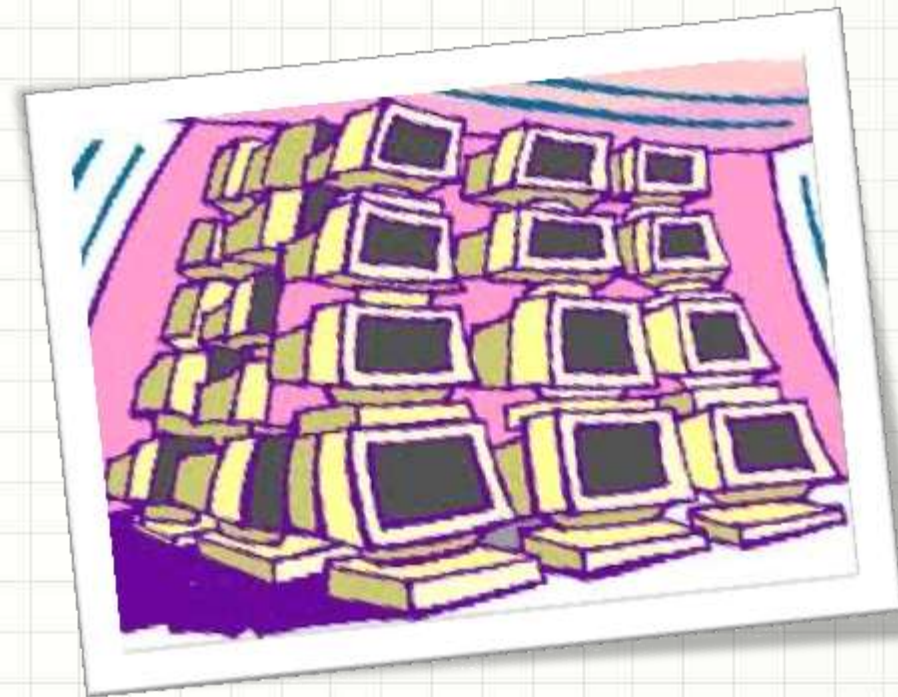
# Ferramentas: esteja preparado!

- Escolha as ferramentas adequadas e necessárias para o teste
- Gerar carga é apenas parte do processo!
- Como será feita a monitoração dos servidores?
- Como será feita a análise de causa raiz?



# Avalie e dimensione corretamente o ambiente necessário para gerar carga

- Quantas máquinas serão necessárias para o teste?
- Quais os requisitos de CPU, memória, disco e rede, de cada máquina?
- As máquinas ficarão na mesma VLAN dos servidores?



# Defina uma workload objetiva e realista

- Qual o objetivo do teste?
- Aumentar a carga até “cair”, pode não revelar nada
- Considerem abandonos
- Como os usuários utilizam a aplicação?
- Think time e Delays devem ser usados de forma consciente





**Aderson Bastos**

@adersonbastos

aderson@alats.org.br